

Workshop

Impairmenttest und Beteiligungscontrolling: Synergie oder Doppelgleisigkeit

Controllerforum 17.03.2015

Mag. Martin Zinner, CFO Waagner-Biro AG

Mag. Herbert Brandlhofer, Head of Controlling Waagner-Biro AG

FH-Prof. Mag. Gregor Reautschnig, FH Campus02

Übersicht Inhalte

- 1 Die Waagner-Biro AG im Überblick
- 2 Beteiligungscontrolling bei Waagner-Biro
- 3 Impairmenttest des Goodwill gemäß IFRS
- 4 Diskussion

1. Die Waagner-Biro AG im Überblick

- Gegründet 1854, die Firmengeschichte Waagner-Biros ist gleichzeitig ein Stück österreichische Zeit- und Wirtschaftsgeschichte.
- 2015 ist Waagner-Biro ein international tätiger Konzern.
- Spezialist in Brückenbau, Stahl-Glas-Architektur, Bühnentechnik, Maschinenbau.
- Nicht-börsennotierte Aktiengesellschaft, ca. 40% im Eigentum der Liaunig Industrieholding, 25% Jost Beratungs- und Beteiligungs GmbH, 35% in Streubesitz.
- 1.314 MitarbeiterInnen im HQ in Wien und den 17 weltweiten Niederlassungen.

1. Die Waagner-Biro AG im Überblick

Kennzahlen 2009 - 2013

(Mio. EUR)	2009	2010	2011	2012	2013
Umsatz	192,4	140,8	172,0	171,8	197,4
EBT	12,1	11,0	8,7	6,1	11,1
ROS	6,3%	7,8%	5,1%	3,6%	5,6%
Auftragseingang	172,7	218,3	146,6	195,3	222,7
Auftragsstand	175,9	249,9	198,6	218,1	230,1

1. Die Waagner-Biro AG im Überblick

Waagner-Biro AG



1. Die Waagner-Biro AG im Überblick

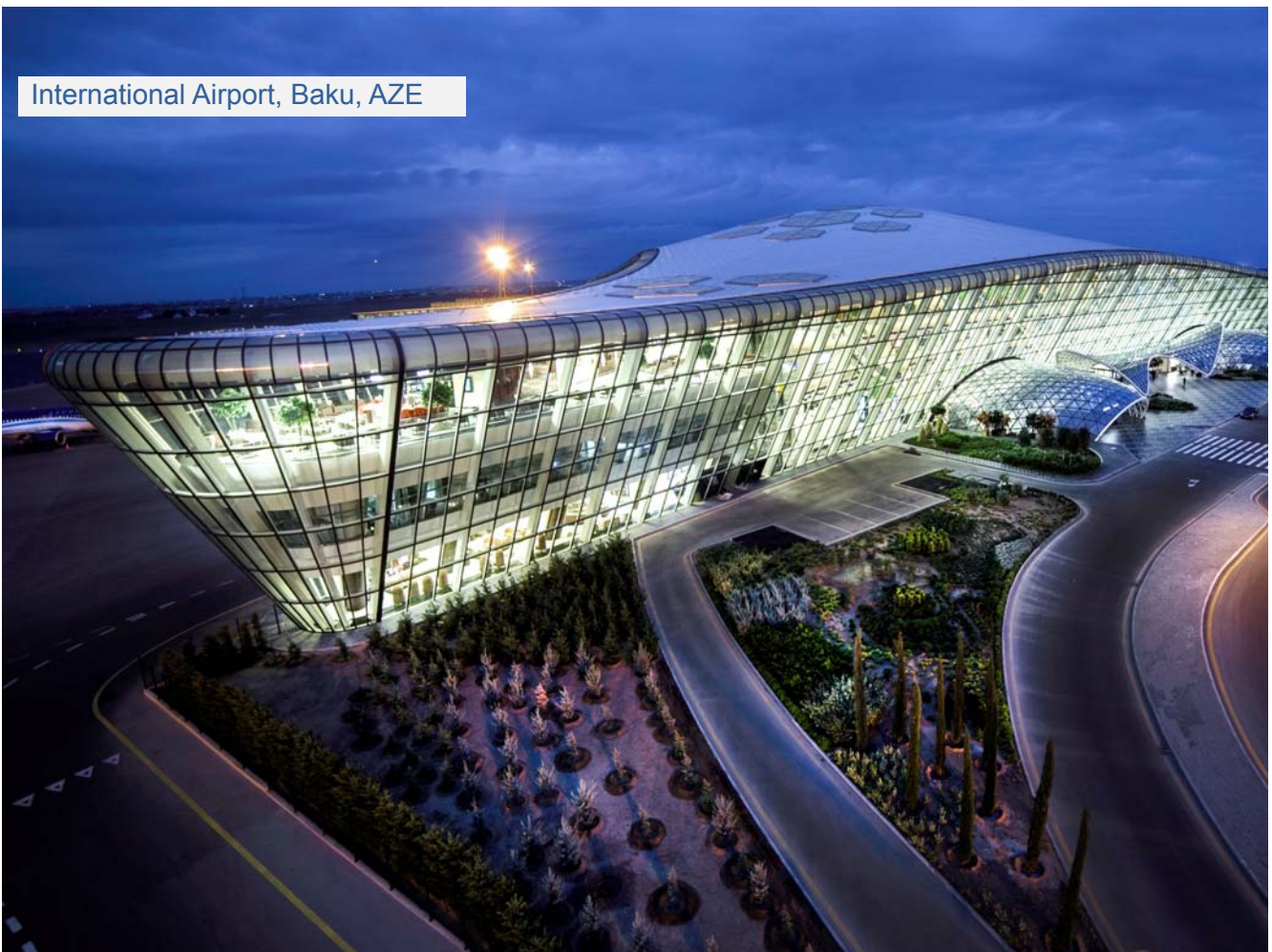
Waagner-Biro Stahlbau AG

- Waagner-Biro ist spezialisiert auf die Planung und Entwicklung maßgeschneiderter und innovativer Lösungen für hochkomplexe Anforderungen.
- Waagner-Biro realisiert spektakuläre Bauwerke, die außergewöhnliche Architektur mit der Leichtigkeit einer Stahl-Glas-Konstruktion verbinden.
- Dabei arbeitet Waagner-Biro mit führenden internationalen Architekten.

Die Reichstagskuppel in Berlin, GER



International Airport, Baku, AZE



Coop Headquarter, Manchester, UK



Capital Gate, Abu Dhabi, UAE

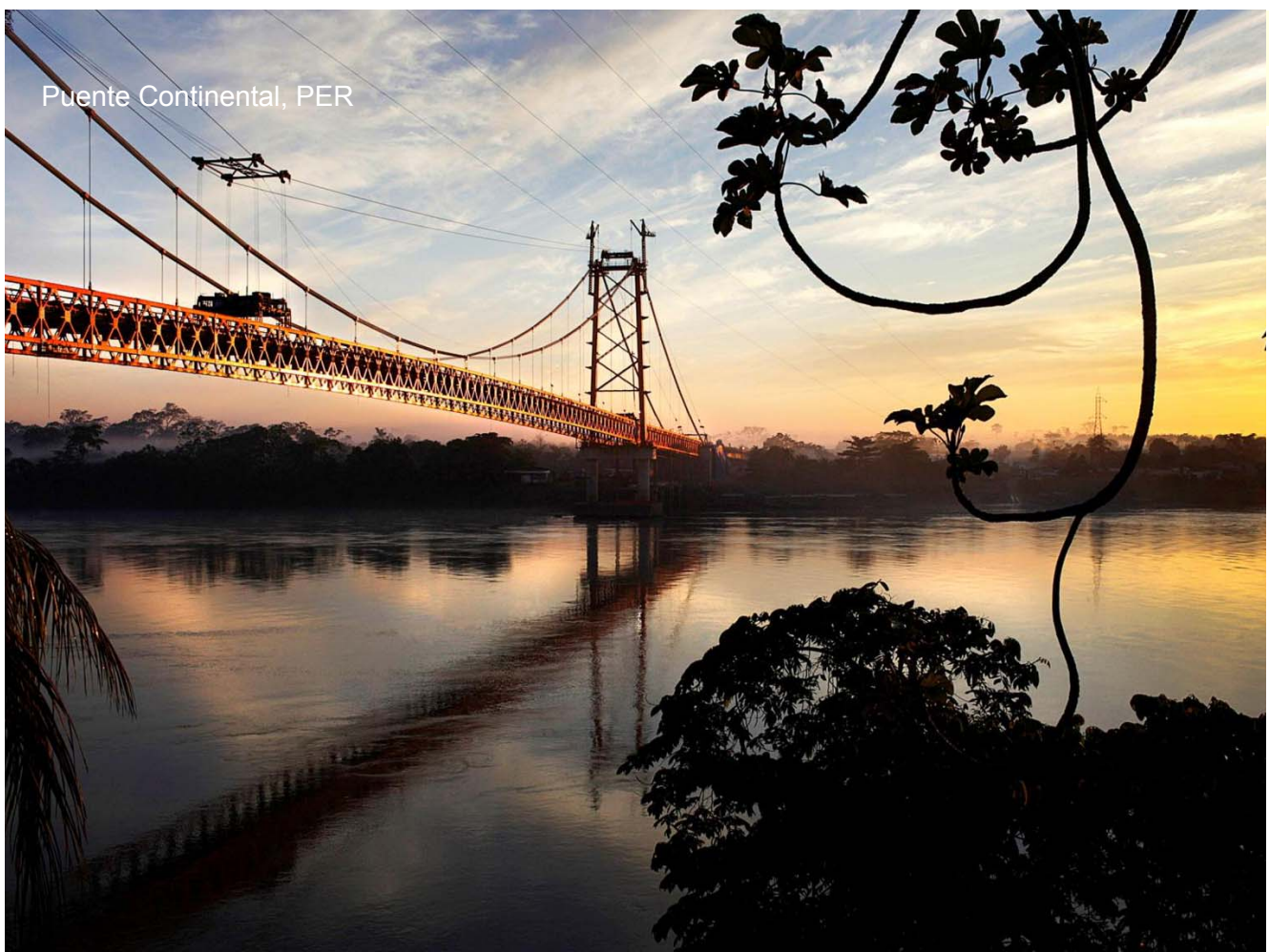


1. Die Waagner-Biro AG im Überblick

Waagner-Biro Bridge Systems AG

- Komplettanbieter im Stahlbrückenbau und weltweit unter den Marktführern bei Systembrücken
- Entwicklung und Errichtung beweglicher Brücken

11



Panel bridge of Seybousse, 67,05m, ALG



1. Die Waagner-Biro AG im Überblick

Waagner-Biro Stage Systems AG

- Bühnentechnik
- Multifunktionshallen
- hochkomplexe Steuerungssysteme

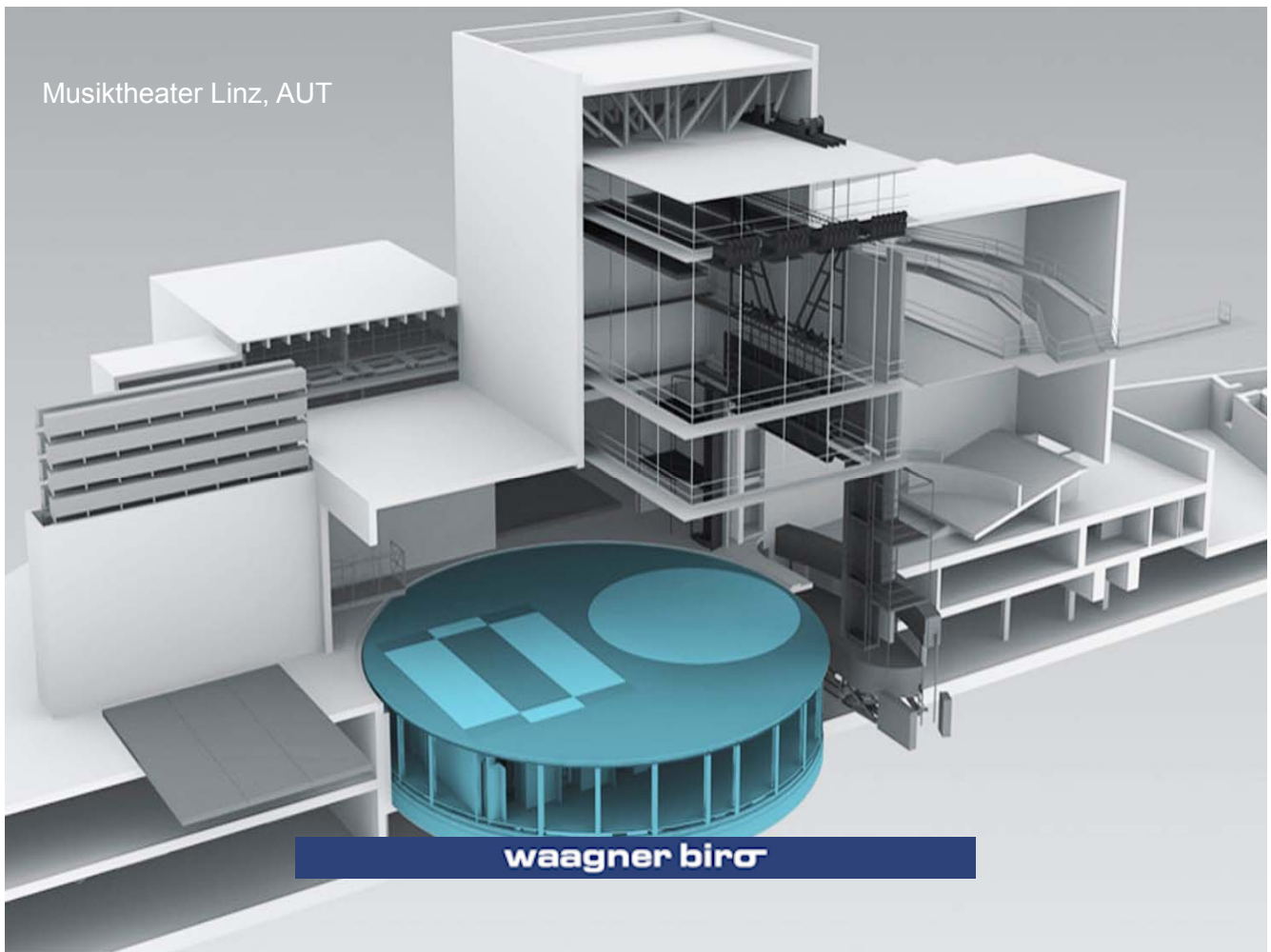
Concerthouse Rejkjavik, ISL



Quantum of the Seas, GER



Musiktheater Linz, AUT



1. Die Waagner-Biro AG im Überblick

Qualter, Hall & Co. Ltd

- Spezialmaschinenbau
- Spezialanbieter für Maschinenbau & Bergbaumaschinen
- Fördereinrichtungen
- Schiffsbaumaschinen

Themse Barrier, UK



waagner birø

Swing Bridge, Hull, UK



waagner birø

2. Beteiligungscontrolling bei Waagner-Biro

Wesentliche Kennzahlen zur Steuerung des Kerngeschäfts sowie der Beteiligungen

1) Ertragslage

- Auftragseingang
- Umsatz
- Materialeinsatz
- Fixkosten
- Variable Kosten
 - » DB Betrachtung
 - » ROS %
 - » Break Even Betrachtung (Jahresplanung)

2. Beteiligungscontrolling bei Waagner-Biro

2) Vermögens- und Finanzlage

- Bilanzsumme
- Kapitalumschlag (Umsatz/ $\bar{\text{Ø}}$ Bilanzsumme)
- EK + EK Quote
- Forderungen → Agingliste
- Saldo Bankenstand (Guthaben/Schulden)
- Garantierahmen & Ausnutzung
- Cash Flow (Ergebnis, OCF)
- Liquiditätsvorschau

2. Beteiligungscontrolling bei Waagner-Biro

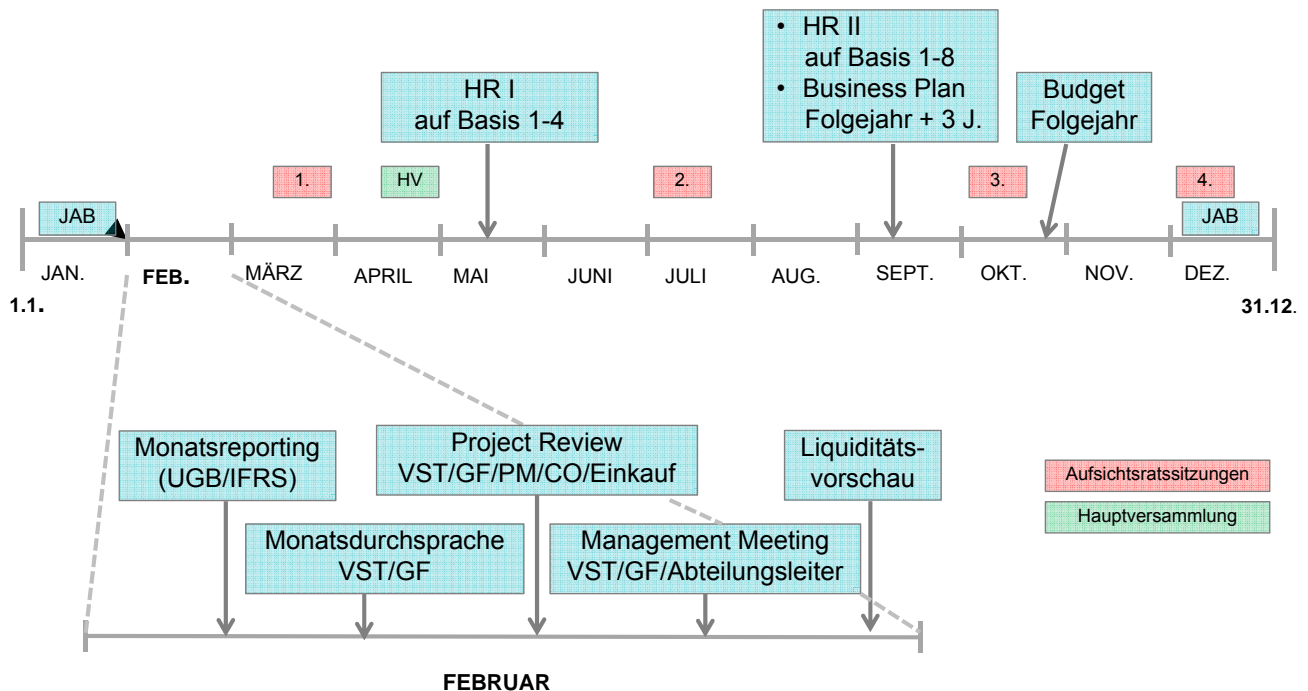
Verwendete Berichte / IT Tools

- Package Monatsbericht
- Konsolidierung Teilkonzerne + Gesamtkonzern
- Project Review (Basis Einzelprojekthochrechnung)
- Liquiditätsvorschau
- Auftragseingang – Offertliste
- Forderungen → Agingliste
- Kapazitätsplanung
- Kostenstellenreport (Kosten/Auslastung/Deckung)
- Personalstand (intern/Leihpersonal)

➔ BSC

2. Beteiligungscontrolling bei Waagner-Biro

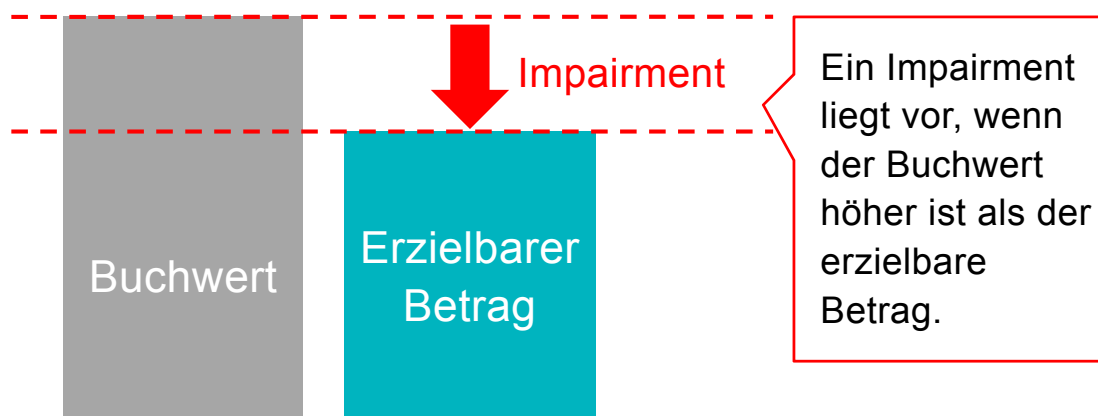
Finanzkalender



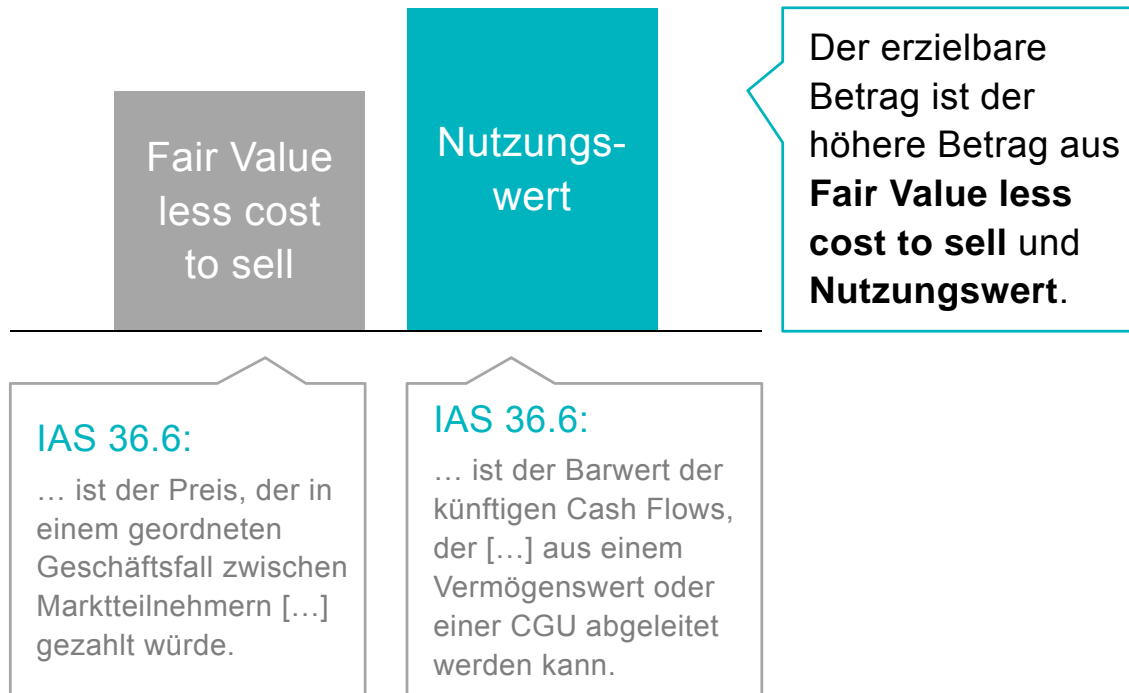
3. Impairmenttest des Goodwills nach IFRS

- ➔ Aktive Unterschiedsbeträge sind zwingend als Firmenwert zu aktivieren
- ➔ Verbot der Aktivierung eines originären Firmenwerts
- ➔ Bewertung erfolgt nach **IAS 36**:
 - ➔ Keine planmäßige Abschreibung
 - ➔ Stattdessen verpflichtend jährlicher Impairment-Test (Ausnahme s.a. **IAS 36.99!**)
 - ➔ Einmal erfasste Wertminderungen dürfen in nachfolgenden Perioden nicht aufgeholt werden (**IAS 36.124**)

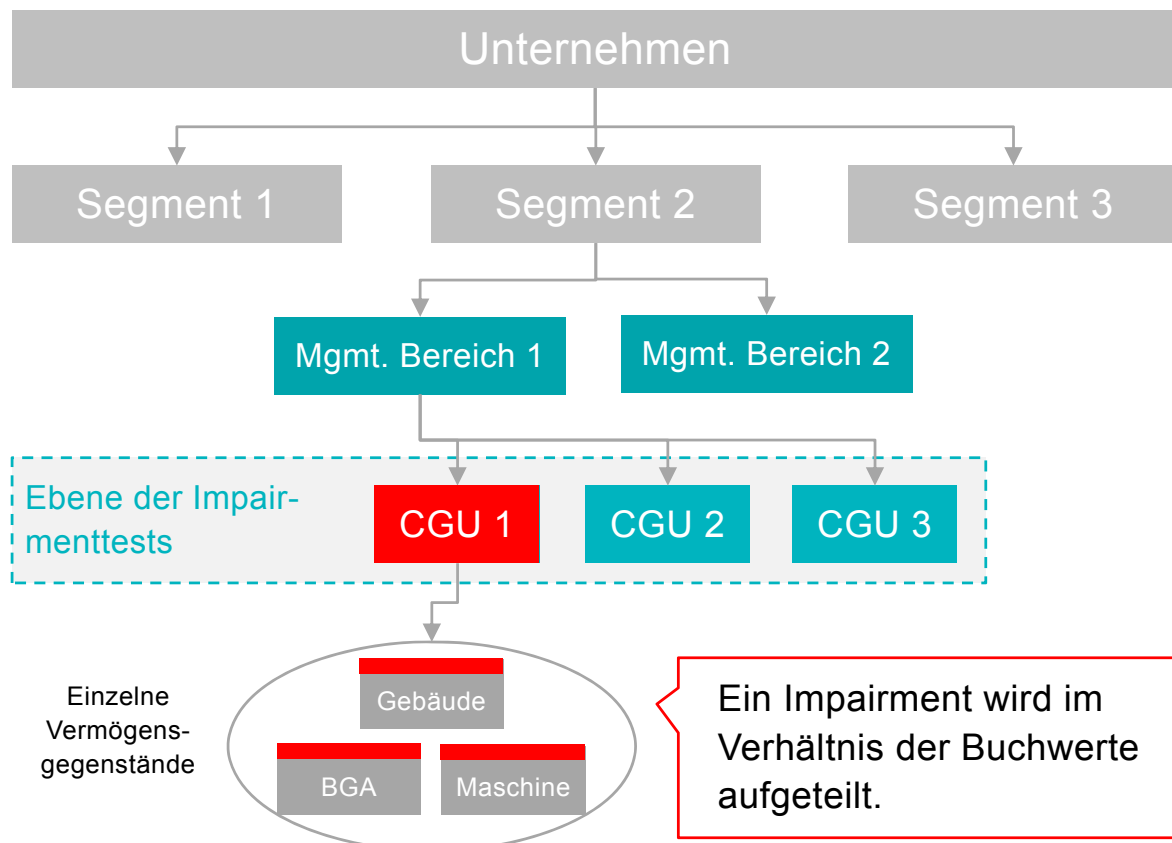
3. Impairment Test generell



3. Erzielbarer Betrag (Recoverable Amount)



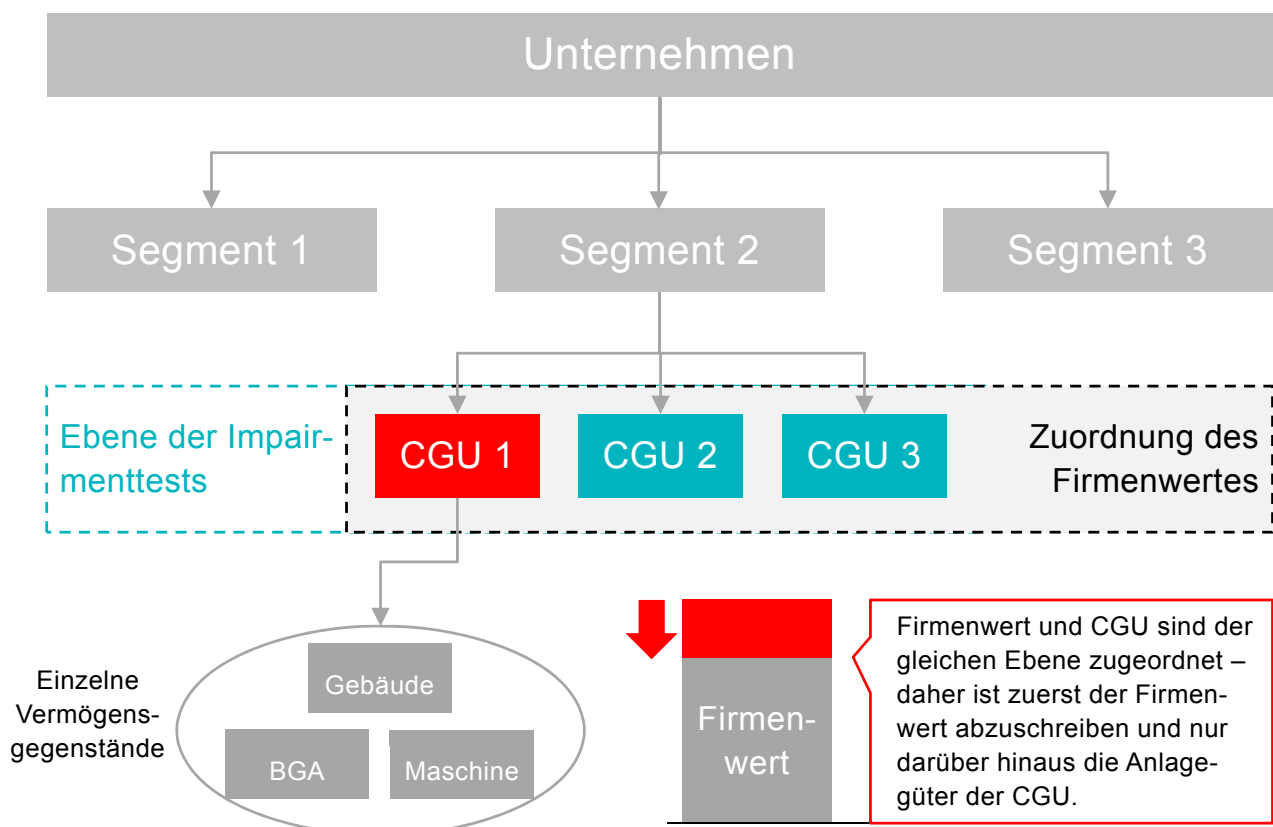
3. Impairmenttest und Cash-Generating Unit



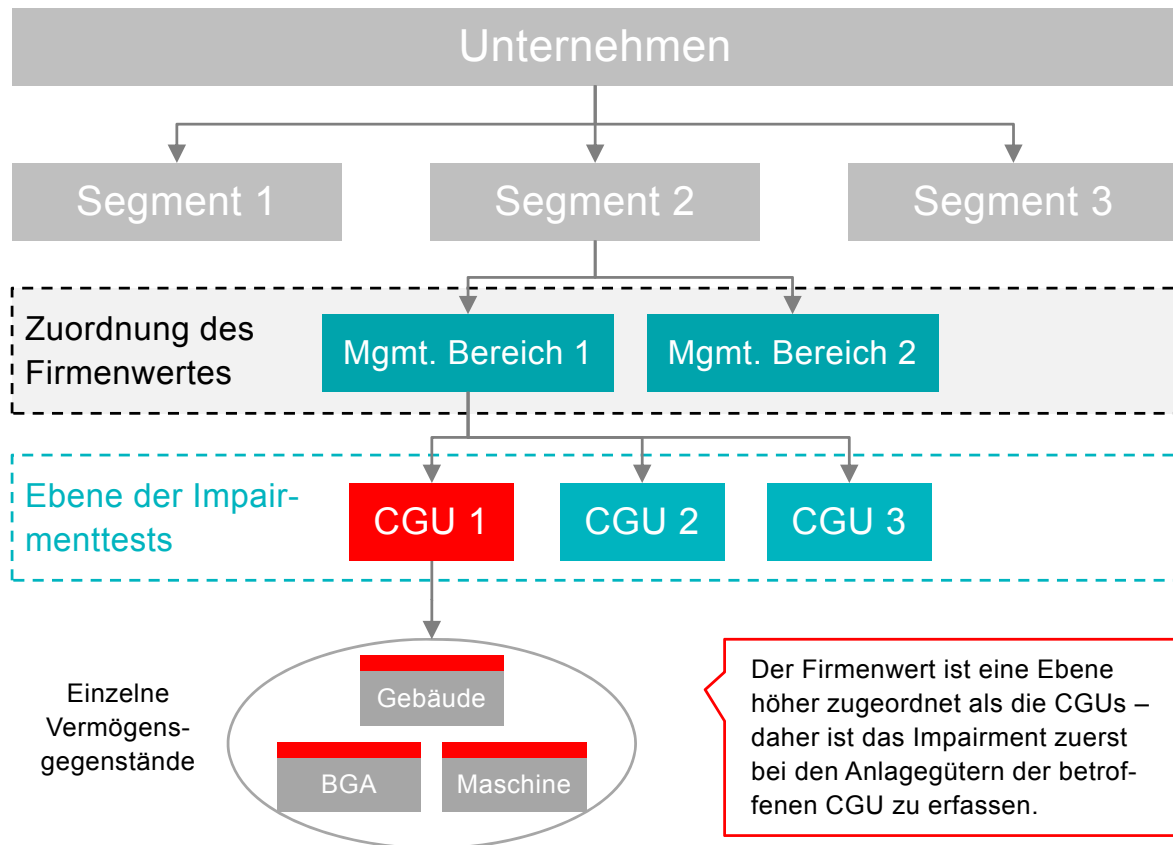
3. Impairment beim Firmenwert

- Der Firmenwert des TU ist auf die **Segmente** bzw. bis hinunter auf die **Managementbereiche** aufzuteilen
- Eine weitere Aufteilung auf die kleinstmögliche Einheit **erfolgt nicht**
- entspricht die CGU-Ebene den Managementbereichen, ist ein Impairment **zuerst beim Firmenwert** und darüberhinaus bei den Anlagegütern zu berücksichtigen
- Liegt die CGU-Ebene unter der Ebene der Managementbereiche, ist ein **Impairment zuerst bei den Anlagegütern** zu berücksichtigen und auf Basis der neuen Buchwerte ein zweiter Impairmenttest auf Ebene des Management-Bereiches durchzuführen.

3. Fall 1: Managementbereich = CGU



3. Fall 2: Managementbereich ≠ CGU



4. Diskussion

Klären Sie in den nächsten 15 Minuten in der Gruppe folgende Fragestellungen:

1. Wann würden Sie die jährlichen Impairmenttests durchführen?
2. Auf welcher Ebene würden Sie die CGU bzw. die Firmenwerte zuordnen?
3. Welche internen Berichte könnte man nutzen?